

國立善化高級中學教職員健康檢查實施要點

100 年 3 月 1 日行政會議訂定

104 年 9 月 8 日行政會議修訂

111 年 9 月 6 日行政會議修訂

一、依據：

公務人員安全及衛生防護辦法、公務人員一般健康檢查實施要點暨國立高級中等以下學校教育人員(含教保服務人員)健康檢查補助原則。

二、目的：

為推動公教人員自主性健康管理，積極促進公教人員維護身心健康。

三、適用對象：

本校年滿 40 歲以上法定編制內依法任用之公務人員、技工、工友、連續服務滿一年約聘僱人員暨依「教育人員任用條例」聘任之專任教師(含專任運動教練，不含教官、代理教師)；另留職停薪教師，於回職復薪前，不得申請本項健康檢查補助。

前項 40 歲以上，指前一年度(曆年)十二月三十一日止滿 40 歲者。

四、檢查次數：

以每 2 年 1 次為限，不得分次分項實施。

五、經費補助：

(一) 年齡滿 40 歲以上，每人補助以不超過新臺幣 4,500 元為限，檢查費用不足新臺幣 4,500 元者核實報銷；所需經費由學校預算額度內勻支。

(二) 年齡未滿 40 歲者，不予補助。

六、受檢醫療機構：

一般健康檢查得於衛福部評鑑為合格之醫院、醫策會健康檢查品質認證之診所及勞動部認可辦理勞工一般體格與健康檢查之醫療機構(名單可至衛福部、醫策會、保訓會及勞動部網站查詢)。

七、公假核給：

公教人員依本要點申請健康檢查(含未滿 40 歲自費參加者)，得以每 2 年 1 次，依所檢附之證明文件，覈實給予公假一日，(於當年度或次一年度再自費辦理健康檢查，不得另核給公假，宜請事假或休假)。教師課務需自理，職員以不影響公務為原則。

八、申請程序：

填具健康檢查申請表向人事室提出申請，憑核准之申請表辦理請假手續，請假手續核准後前往受檢，並於受檢完竣一星期內檢附繳費收據申請補助，且需於每年 12 月 15 日前核銷完竣。

九、本要點如有未盡事宜，悉依相關規定辦理。

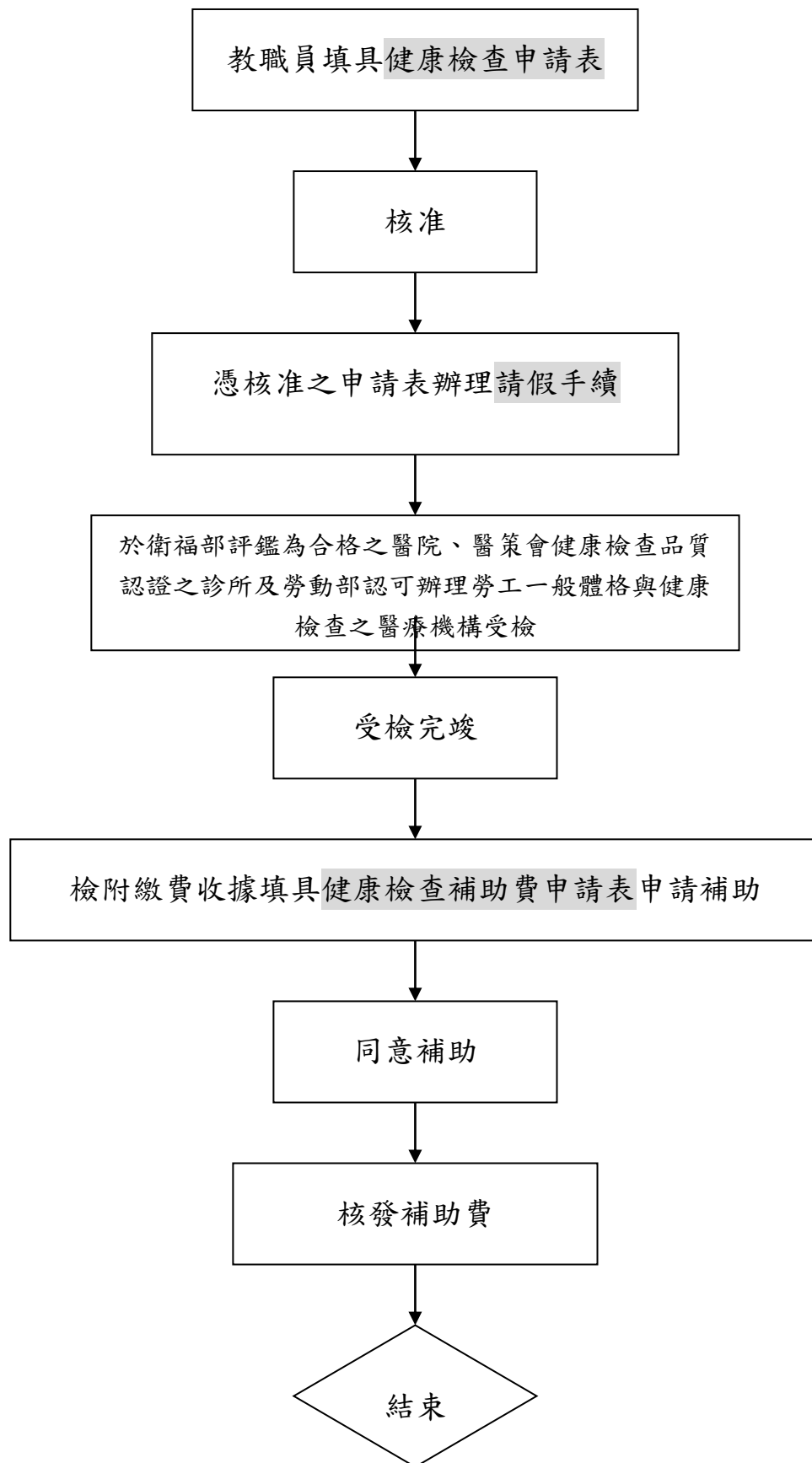
十、本要點經校長核定後實施，修正時亦同。

附：1、本校教職員申請健康檢查流程圖

2、本校 年度公教人員健康檢查申請表

3、本校 年度公教人員健康檢查補助費申請表

國立善化高級中學教職員申請健康檢查流程圖



國立善化高級中學 年度公教人員 健康檢查申請表

申 請 人	職 稱			出 生 日 期	年 月 日	
	姓 名					
受檢醫院(診所)名稱						
預定受檢日期			年 月 日			
申請人 (簽章)	單位主管	教學組	人事室	主計室	校 長	

備註：

- 一、依據「本校教職員健康檢查實施要點」辦理。
- 二、公教人員參加健康檢查應事先申請，奉核准後前往受檢。
- 三、憑核准之申請表辦理請假手續，依所檢附之證明文件，覈實給予公假 1 日，課務請自理，並落實職務代理人制度。

中 華 民 國 年 月 日

國立善化高級中學

年度公教人員

健康檢查補助費申請表

姓 名		職 稱	
身 分 證 字 號		出 生 日 期	
申請類別		40 歲以上，二年一次，公假 1 天，補助新臺幣 4,500 元	
前次登記健檢 (請勾選)		<input type="checkbox"/> 第一次申請	
		<input 2"="" type="checkbox/>()年度，獲補助新臺幣 4,500 元</td></tr><tr><td colspan="/> 本次預定健檢時間	
實際健檢時間		年 月 日	
茲領到 國立高級中等以下學校_____國立善化高級中學_____發給員工本人健康檢查補助費 新臺幣 仟 佰 拾 元整。 此 據 具領人： (簽章) 中華民國 年 月 日			
檢附證明文件 (請勾選)		• 身分證正面影本 <input type="checkbox"/> 其他_____	
		• 健康檢查費收據影本(加註影本與正本相符並蓋章)	
申請人(簽章)		人 事 室	主 計 室

備註：

- 一、依據「本校教職員健康檢查實施要點」辦理。
- 二、檢查對象：本校編制內教師及職員年滿 40 歲以上人員，並依規定 2 年申請 1 次。
- 三、健檢醫院：合格醫療（事）院所（包括一般健檢診所、醫事檢驗所等）。
- 四、健檢日期：參加健康檢查人員在不影響教學或業務前提下，檢附核准之申請表以公假 1 天登記，課務請自理，並落實職務代理人制度。
- 五、補助金額：以不超過新臺幣 4,500 元為限，不足新臺幣 4,500 元者核實報銷。
- 六、申請程序：填具健康檢查申請表向人事室提出申請核准前往健檢，並於健檢完竣一星期內檢附繳費收據，填具健康檢查補助費申請表申請補助。